

LA SICUREZZA NON È UN LUSO



**GRATE, PERSIANE DI SICUREZZA E SISTEMI COMBINATI
CERTIFICATI ANTIEFFRAZIONE IN CLASSE 2 -3 -4
(UNI EN 1627:2011)**



BLOCK

CERTIFICAZIONE ANTIEFFRAZIONE CLASSE 2 (UNI EN 1627:2011)

È la versione innovativa con apertura indipendente delle ante, particolarmente indicata in presenza di PERSIANE o SCURI; pratica ed immediata.

È possibile aprire singolarmente l'anta necessaria. Lo spazio centrale tra le due ante risolve l'eventuale

problema della sporgenza/ingombro della spagnoletta delle persiane.

BLOCK, per l'unicità delle soluzioni costruttive adottate, è indubbiamente la grata di sicurezza più versatile in commercio.



Versione: doppia anta
Telaio: telescopico a 2 lati
Modello: block B - ferro tondo liscio con borchie

BLOCK è composta da:

- **Telaio perimetrale telescopico a 2 lati**, realizzato con profili orizzontali in acciaio zincato 40 x 30 mm spessore 20/10; le ante sono realizzate con robusti profili verticali in acciaio zincato 40 x 30 mm e da profili orizzontali in acciaio zincato 30 x 20 mm spessore 20/10.
- La particolare **cerniera a bilico** consente una facile e fluida apertura totale esterna e totale interna delle singole ante, agevolando la movimentazione delle persiane. **Il perno di rotazione è realizzato in acciaio pieno diametro 16 mm antitaglio.**
- La serratura ad infilare comanda **2 puntali di chiusura in acciaio pieno antitaglio**, 1 superiori e 1 inferiori. I puntali sono realizzati in **acciaio zincato pieno diametro 16 mm ed hanno una corsa di 30 mm.**
- **Realizzabile ad 1 e 2 ante apribili e fisse**, con forme trapezoidali e centinate.
- Disponibile di serie in **8 tipologie di telaio**, idonee ad inserire il prodotto in ogni condizione architettonica.
- Possibilità di scelta tra **5 differenti tipologie di riempitivi**; realizzazioni personalizzate a disegno su richiesta.
- Verniciatura forno a 200° con polvere per ambienti esterni. Disponibili a catalogo. **7 colori di serie.** Su richiesta si realizzano tutte le colorazioni RAL.
- **Certificazione antieffrazione in classe 2 (UNI EN 1627:2011).**

La totale apertura interna delle singole ante offre un ineguagliabile confort nella quotidiana movimentazione delle persiane





1. SERRATURA DI SICUREZZA E CILINDRI DI SICUREZZA ANTITRAPANO

La serratura meccanica ad infilare, mediante la rotazione della chiave, comanda i due puntali di chiusura superiore ed inferiore.

Il cilindro di sicurezza antitrapano di serie è dotato di chiave da cantiere per la posa in opera (opportunamente contraddistinta da bollino rosso) e da 3 chiavi padronali + card per la duplicazione, accuratamente preservate in busta sigillata. Di serie vengono forniti cilindri unificati.

L'inserimento delle chiavi padronali annulla automaticamente il funzionamento delle chiavi da cantiere.



2. SISTEMA DI CHIUSURA

La serratura comanda i puntali antitaglio da 16 mm con corsa 24 mm.

Nella versione a due ante entrambe le ante sono dotate di serratura garantendo in questo modo un elevato livello di sicurezza e praticità di utilizzo.

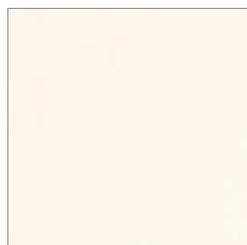
L'utilizzo di queste particolari soluzioni tecniche elevano il grado di sicurezza di BLOCK ad un livello nettamente superiore agli standard della classe 2 antieffrazione, che prevedono l'utilizzo di strumenti da taglio manuali.



3. COVER

È un kit (OPTIONAL) composto da 4 carter in acciaio zincato, verniciati in tinta con il prodotto, progettati per poter rivestire le piastre di fissaggio a muro e le relative viti.

COLORI E RIEMPITIVI BLOCK E ANTEA



BIANCO RAL 9010 (liscio)



AVORIO RAL 1013 (liscio)



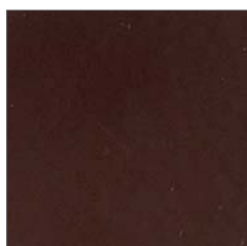
GRIGIO RAL 9006 (liscio)



GRIGIO GLITTER



VERDE RAL 6005 (grinz)



MARRONE RAL 8017 (grinz)



RAME MARTELLATO

ANTEA

CERTIFICAZIONE ANTIEFFRAZIONE CLASSE 3 (UNI EN 1627:2011)

È la versione esteticamente più tradizionale ma con accorgimenti tecnici innovativi che ne elevano il grado di sicurezza alla **CLASSE 3 ANTIEFFRAZIONE**.

La soluzione ideale per ingressi o luci architettoniche con presenza di avvolgibili o sistemi di oscuramento interno.



Versione: doppia anta
 Telaio: perimetrale a 4 lati
 Todello: antea B - ferro tondo
 liscio con borchie

ANTEA è composta da:

- **Telaio perimetrale a 4 lati con traverso inferiore da 20 mm** e restanti tre lati realizzati con tubolare in acciaio zincato 50 x 30 mm con aletta 20 mm spessore 30/10.
- Le ante sono costituite da tubolari in acciaio zincato 60 x 40 mm con aletta da 20 mm, spessore 20/10.
- **Rostri parastrappo** che ne elevano il grado di sicurezza.
- Cerniere in acciaio zincato spessore 6 mm, con perno diametro 16 mm (una di queste **regolabile in altezza** per una precisa regolazione).
- **La serratura ad infilare comanda 2 puntali di chiusura in acciaio pieno antitaglio**, 1 superiore e 1 inferiore, **diametro 16 mm corsa di 30 mm; cilindro di sicurezza antitrapano.**
- **Realizzabile ad 1 e 2 ante apribili e fisse**, con forme trapezoidali o centinate.
- Possibilità di scelta tra **5 differenti tipologie di riempitivi**; realizzazioni personalizzate a disegno su richiesta.
- Verniciatura forno a 200° con polvere per ambienti esterni. Disponibili a catalogo **7 colori di serie**. Su richiesta si realizzano tutte le colorazioni RAL.
- **Certificazione antieffrazione in classe 3 (UNI EN 1627:2011).**





1.



2.



3.



4.

1. SISTEMA DI CHIUSURA

La serratura meccanica ad infilare, mediante la rotazione della maniglia ribassata, comanda i due **2 puntali antitaglio diametro 16 mm con corsa 30 mm**.

Su questo modello di grata, volutamente la serratura non è dotata di gancio centrale in quanto, nei tentativi di scasso delle tradizionali grate, è risultato essere il punto di attacco più debole.

Il **cilindro di sicurezza antitrapano** di serie è dotato di chiave da cantiere per la posa in opera (opportunamente contraddistinta da bollino rosso) e da 3 chiavi padronali + card per la duplicazione, accuratamente preservate in busta sigillata.

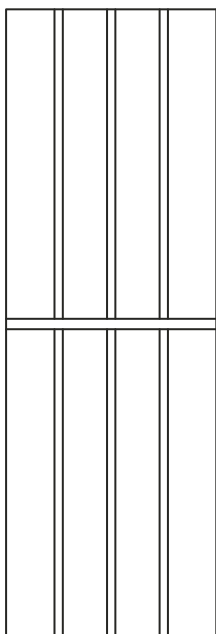
Di serie vengono forniti **cilindri unificati**. L'inserimento delle chiavi padronali annulla automaticamente il funzionamento delle chiavi da cantiere.



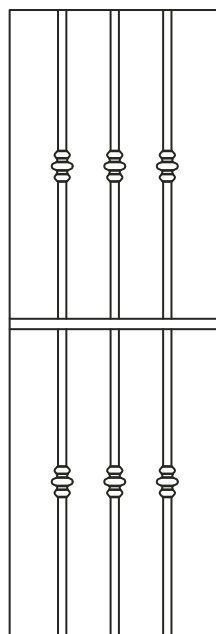
2. Le **cerniere in acciaio zincato** sono state realizzate appositamente per **ANTEA**; una di esse è **regolabile in altezza** per maggiore praticità in fase di posa e regolazione del prodotto.

3. Dettaglio dei **rostri parastrappo**; uno standard di sicurezza superiore a quanto normalmente adottato nelle grate di questa tipologia.

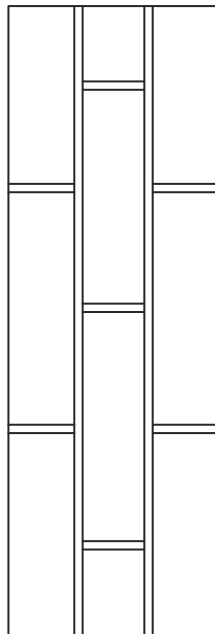
4. I **2 paletti/catenacci** di chiusura applicati sull'anta secondaria comandano i **due puntali in acciaio pieno antitaglio diametro 16 mm corsa 30 mm**.



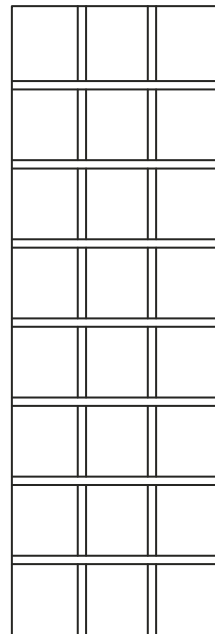
BLOCK L - ANTEA L



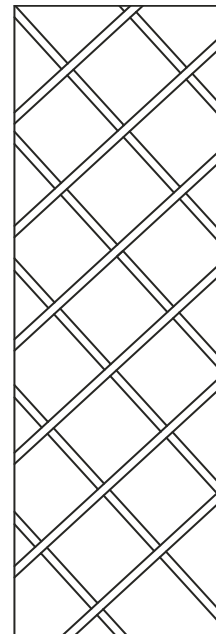
BLOCK B - ANTEA B



BLOCK INGLESE - ANTEA INGLESE



BLOCK CASTELLO - ANTEA CASTELLO



BLOCK ROMBO - ANTEA ROMBO



PIQUADRO SRL

Via Onesto Scavino, 10 - 47891 Falciano RSM

Tel. 0549 904305 - Fax 0549 953378

www.piquadro.sm - mail: info@piquadro.sm

RIVENDITORE AUTORIZZATO